

Feuerwehrschild mit Rahmen aus durchgefärbtem Kunststoff, Einleger aus Laser graviertem, zweischichtigem Kunststoff, Layout in schwarz.



**Text nach Vorgabe schwarzer Text**



297 x 105 mm, Art.-Nr. 1031002  
420 x 148 mm, Art.-Nr. 1031005

Passend dazu:



Rohrschelle, Stahl, verzinkt, inkl. Schrauben und Muttern für Ø 60 mm Art.-Nr. 30102 und für Ø 48 mm Art.-Nr. 30104

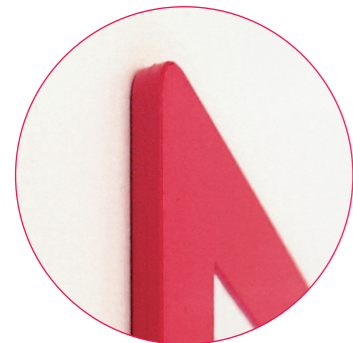


Befestigungsset für Schild an Rohrschelle Art.-Nr. S30103



Alubügel, Set mit Schrauben zur Montage mit Spannband Art.-Nr. 160403

Durchfärben für mehr Sicherheit!



**Sie benötigen eine individuelle Beschilderung für den Schieberschacht oder als Warnhinweis für den Hydranten?**

Wir erstellen Ihnen gerne ein Angebot nach Ihren Vorgaben mit Wunschtext, Barcode, QR-Code, Kundenlogo usw.

Als Material steht z.B. zweischichtiger Kunststoff zur Verfügung, bei dem Ihr Wunschlayout mittels Lasergravur umgesetzt wird.

Wir freuen uns auf Ihre Anfrage!



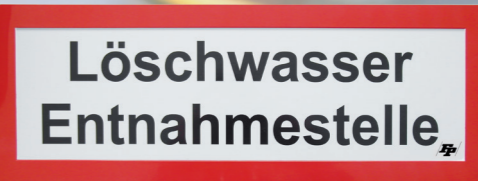
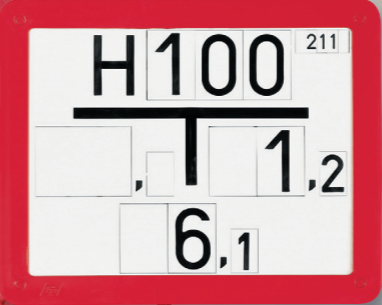
## Hinweisschilder für die Feuerwehr

Standardbeschilderungen nach DIN und individuelle Lösungen vom Marktführer.

Mit seinem umfassenden Produktspektrum hat Franken Plastik praktisch für jeden Anwendungsfall das richtige Schild.

- Löschwasser
  - Hydrant
  - Behälter
  - Saugstellen
  - Zufahrten
  - Brunnen (mit Tiefpumpe)
- und vieles mehr.

Fragen Sie uns, wir machen Ihr Schild.



**Weitere Informationen:**

Franken Plastik GmbH · Balbiererstraße 11 · 90763 Fürth  
Tel.: (+49) 911 78707-0 · Fax: (+49) 911 78707-65  
info@frankenplastik.de · www.frankenplastik.de

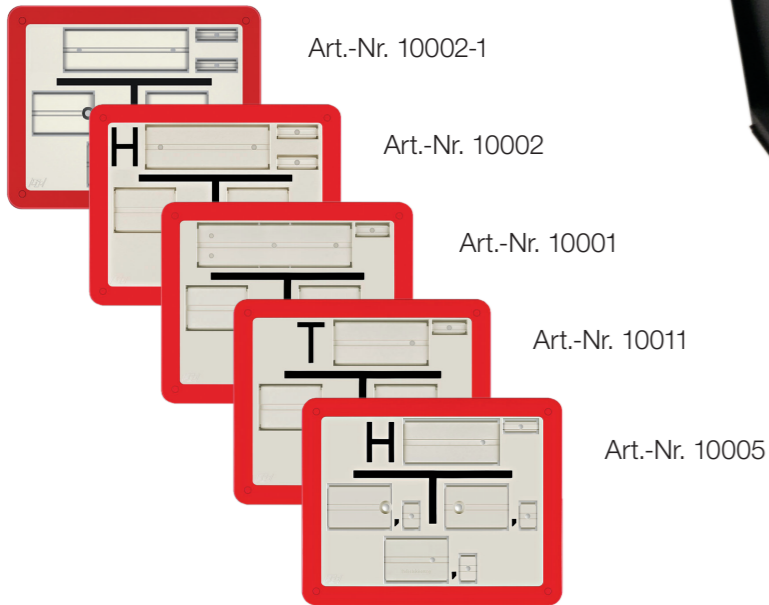
**www.frankenplastik.de**

Franken Plastik GmbH, Balbiererstraße 11, 90763 Fürth  
Tel.: (+49) 911 78707-0, Fax: (+49) 911 78707-65, info@frankenplastik.de

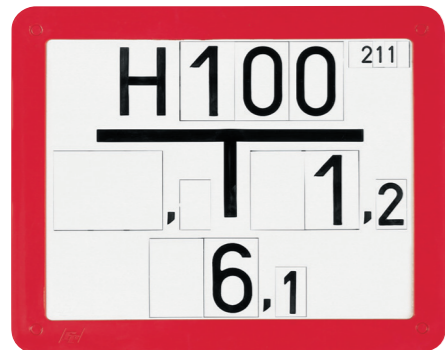
# Hinweisschilder für die Feuerwehr

Das klassische Hydrantenschild in 250 x 200 mm, komplett aus durchgefärbtem Kunststoff gibt es in unterschiedlichen Ausführungen.

**1. Als Leerschild mit passendem Sortierkoffer für Zahlen-/Buchstabenfelder. So sind Sie jederzeit flexibel.**



**2. Von uns vorbestückt nach Ihren Vorgaben.**



**15 JAHRE GARANTIE\***

auf Schilder aus ASA-Kunststoff

\*Details siehe [www.frankenplastik.de](http://www.frankenplastik.de)



**3. Als Schilderset mit Feldermaterial, für den „kleinen“ Bedarf.**

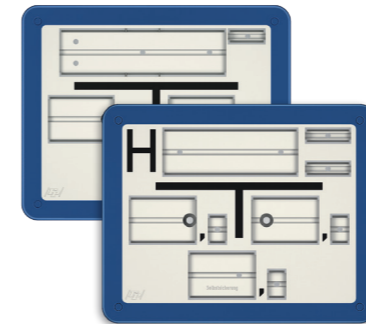


Art.-Nr. 10800

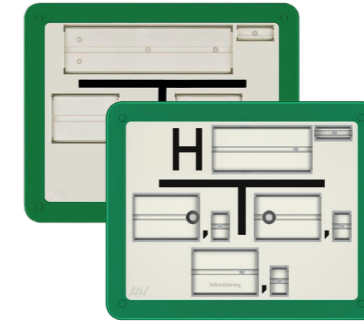


Art.-Nr. 10800-1

**4. Als Varianten für Be- und Entlüftungsventile oder Garten-Hydranten.**



Art.-Nr. 10009  
Art.-Nr. 10010

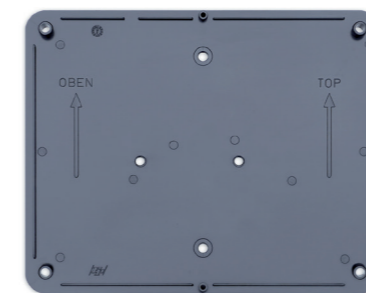


Art.-Nr. 10008  
Art.-Nr. 10006

Alle Schilder können zusätzlich mit einer Beschriftung, reflektierenden Feldern oder einem RFID Transponder versehen werden.

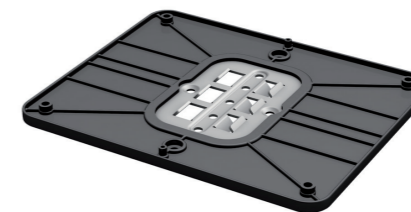


**Montage an Wänden**



**Kunststoff-Abdeckplatten** mit Schnappverbindung für verdeckte Wandbefestigung

**Montage an Pfosten/Masten**



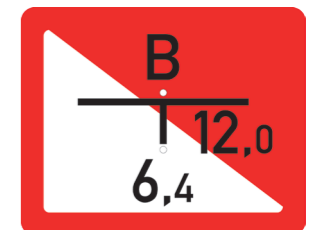
**Alu-Kombiplatten oder Alu-Kunststoff Kombiplatten** mit Schnappbefestigung

**5. Als Beschilderung für Löschwasserentnahmestelle oder Brunnen.**



**Sondervariante**

Für Brunnen mit Tiefpumpe fertigen wir nach Ihren Vorgaben ein komplettes Schild mit reflektierender Folie, Beschriftung und Entfernungangaben (aus Aluminium, ausnahmsweise nicht aus durchgefärbtem Kunststoff, weil fertigungstechnisch nicht umsetzbar).



Art.-Nr. 643507

Weiteres Zubehör finden Sie auf unserer Website unter [www.frankenplastik.de](http://www.frankenplastik.de), in unserem Katalog oder unserer aktuellen Preisliste!

