



**Smart® Band Flex**  
Breite 12,7 mm / ½ inch, Rolle á 30m  
Width 12,7mm / ½ inch, roll of 30m  
**Art.-Nr. 16451**



**Smart® Verschluss / Buckle**  
Beutel á 50 Stück  
Bag of 50 pieces  
**Art.-Nr. 16452-1**



**Smart® Band Flex**  
Spannzanze / Tightening Tool  
für Breite 12,7mm / ½ inch  
for width 12,7mm / ½ inch  
**Art.-Nr. 16453**



## Smart® Band Flex

Schnellere Montage und höhere Zugfestigkeit.  
Faster installation and improved durability.

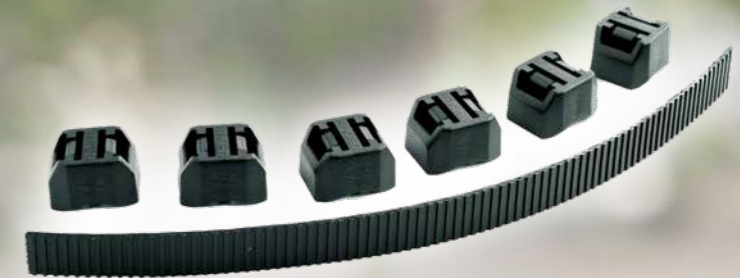


### Unser Starterset. Ideal zum Einstieg!

**STARTERSET Smart® Band Flex**  
Bestehend aus:  
• 1 Rolle Smart® Band Flex,  
• 50 Verschlüsse  
• 1 Zange  
**Art.-Nr. S16451**

### Our starter set. Perfect for getting started!

**STARTERSET Smart® Band Flex**  
Consisting of:  
• 1 Roll Smart® Band Flex,  
• 50 Buckles  
• 1 Tightening Tool  
**Art.-Nr. S16451**

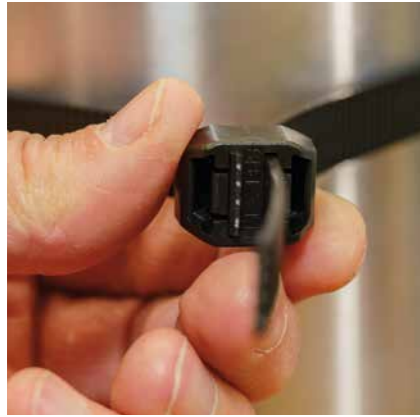


**Kompakter Verschluss - perfekt auch für kleinere Radien**

Compact fastener - perfect for smaller radii



## Der Mehrwert The benefit



**Schnelle Montage**  
kompakter Verschluss  
**Quick to fit**  
compact buckle design



**Hohe Zugfestigkeit**  
glasfaserverstärkt  
**High stability**  
glass Fibre Strands within band



**Günstiger Preis**  
Sparen ohne Abstriche  
**Favorable price**  
save without compromises

## Die Vorteile The advantages

Smart® Band Flex ist ein hochleistungsfähiges Acetal-Band.

- Anwenderfreundlich, keine scharfen Kanten, hohe Flexibilität
- Glasfaserstränge innerhalb des Bandes sorgen für hohe Stabilität
- Hervorragende Beständigkeit gegen Sonnenlicht (UV), Feuchtigkeit, Meeresumgebung
- Korrosionsbeständig (keine Metallteile), nicht-magnetisch, nicht leitend

Nach der Installation ist es stärker und straffer als Konkurrenzprodukte und behält auch seine Spannung länger.

Smart® Band Flex is a high-performing Acetal strapping system.

- User-friendly, no sharp edges, high flexibility
- Glass fiber strands within the tape ensure high stability
- Excellent resistance to sunlight (UV), moisture, marine environment
- Corrosion resistant (no metal parts), non-magnetic, non-conductive

Once installed, it is stronger, tighter, and maintains its tension longer than competitive products.

## Daten & Fakten Data & Facts



**2100 N**  
Max. Festigkeit  
Max Strength



**400 N**  
Min. Rückhaltung  
Min Retention



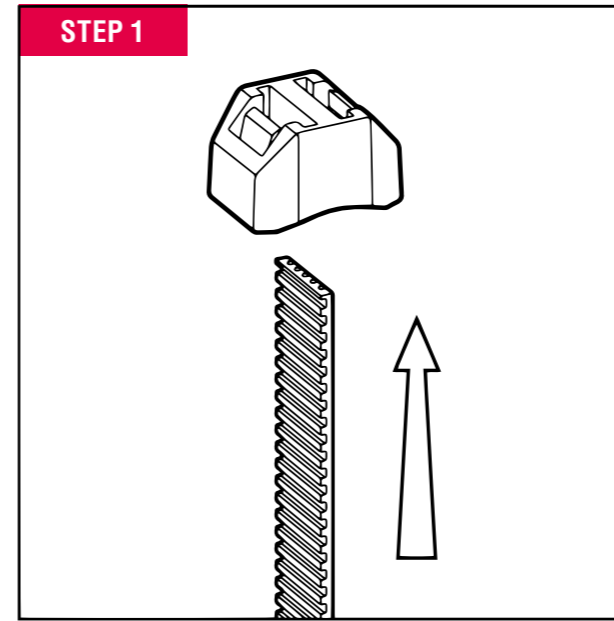
**95° C**  
Max. Betriebstemperatur\*  
Max Service Temp\*



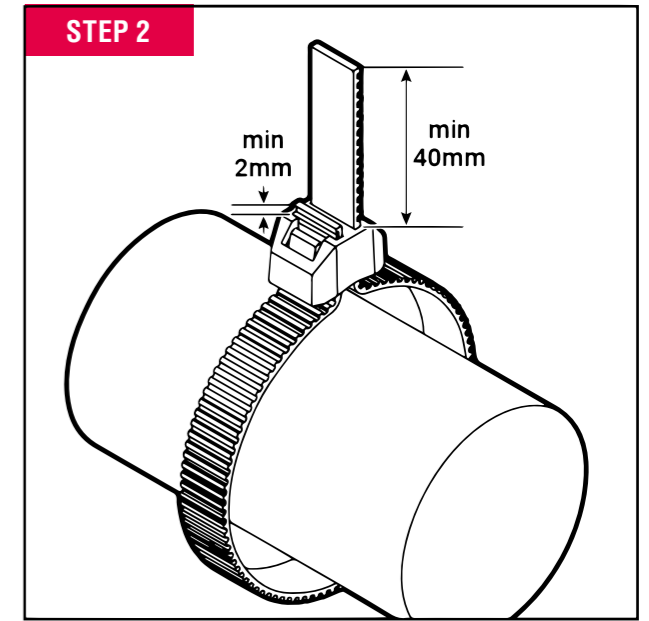
**-40° C**  
Min. Betriebstemperatur  
Min Service Temp

\* Die empfohlene Verarbeitungstemperatur liegt bei < +5° C  
\* The recommended processing temperature is < +5° C

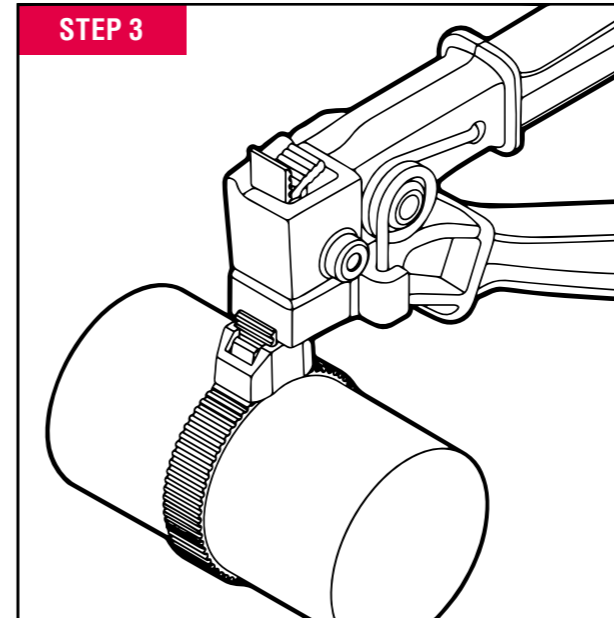
## Die Montage The installation



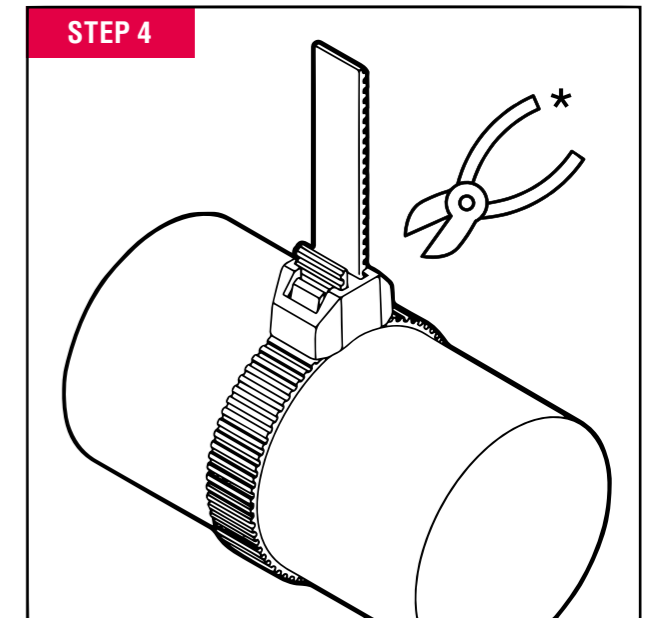
Band in den Verschluss einführen.  
Insert band into buckle.



Am anderen Ende herausziehen, Maßangaben beachten.  
Pull out on the other end, observe dimensions.



Das Band mit dem Werkzeug straffen.  
Tighten the band with the fastening tool.



Überschüssiges Band abschneiden, fertig.  
Cut the excess band, ready

\*Abschneidewerkzeug nicht inklusive / \*Cutting tool not included

**ca. 20 Jahre Lebenserwartung im Außenbereich!**  
**est. 20 years outdoor life expectancy!**

